



ASFALT MAKİNALARI İMALATI

www.yktasarimmakina.com





TASARIM MAKİNA HAKKINDA



Hakkımızda

Tasarım Makina;

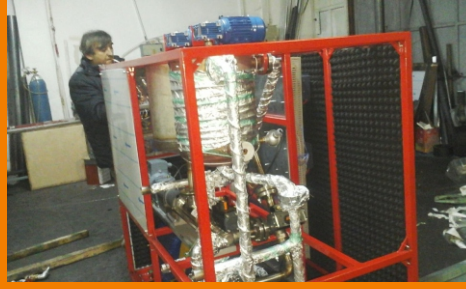
2010 yılında Ankara Ostim Sanayi Sitesinde Kurulan firmamız asfalt makinalarının imalatını ve yedek parça imalatlarını yapmaktadır. 20 yıllık tecrübeye sahip olmamız asfalt makinaları konusunda uzmanlığımızı göstermektedir. Hizmetlerimiz arasında; Asfalt Distribütörü, Asfalt Emisyon Üretim Plantleri, Çekilir Tip Asfalt Distribütörü, Derz Dolgu Makinası, Figüre Makinası, Mekanik Stabilizasyon Planti, Kızgın Yağ Kazanı, Mekanik Stabilize Plant, Polimer Modifiye Bitüm Üretim Tesisi, Varil Isıtma Sistemi, Mıncır Serici, Yol Süpürgesi ve bunlara bağlı yedek parça temini yapılmaktadır

Bu katalogdan yapılan ürünler hakkında detaylı bilgi verilmiştir. Ürün seçeneklerinin anlatıldığı bu katalog sayesinde bizler hakkında geniş kapsamlı bilgi alabilirsiniz. İnternet Sayfamız www.yktasarimmakina.com olarak hizmetinizdedir.

YK Tasarım Makina



TASARIM ÖRNEKLERİ





VARİL ISITMA SİSTEMİ

Günümüzde bitüm, sadece dökme olarak alınıp, özel dizayn edilmiş yalıtımlı ve/veya ısıtma sistemli tanklar ile nakledilmemekte ve depolanmamaktadır. Taleplere karşılık vermek üzere variller içine doldurulmuş bitüm de satışa sunulmaktadır.

Varillere sıcak olarak doldurulan bitüm, depolarda ortam sıcaklığına kadar soğumaktadır. Varil içinde yarı-katı olarak bulunan bitümün kullanımı gerektiğinde, tekrar ısıtılmak suretiyle servise hazır hale getirilmesi gerekmektedir.

Burada dikkat edilmesi gereken konu, bitümün servise hazır hale getirilmesi sırasında yaşlanmasını önlemektir. Bu soruna çözüm bulmak üzere üretilmiş olan varil ısıtma sistemi konteyner görünümünde olup, 24 adet varil alabilme kapasitesinde olan bir sistemdir. Kendi bünyesindeki kızgın yağ sistemi ile serpantin borularını ısıtarak, serpantin borularının üzerinde ağzı açık halde bulunan varillerde yarı-katı halde stoklanmış olan bitümü ısıtmak sureti ile; bitümün, varilden sistem içinde bulunan servis haznesine boşaltılmasını sağlar. Servis haznesinin hacmi 10 m³tür. Yeterli pompalama sıcaklığına ulaşmış olan bitüm, sistem haznesinden servis tanklarına alınır. Isı kaybını önlemek için kaya yünü ve galvanizli sac ile izole edilmiştir.

Varil ısıtma sistemi, hidrolik sistem kullanılarak kolayca hazne içine yüklenen varillerin, itme gücü ile kızaklar üzerinde ilerlemesini ve sırasıyla arka taraftan dışarı alınmasını sağlar. Varil ısıtma sistemi içinde oluşabilecek gazların dışarı atılabilmesi için iki adet sökülebilir baca bulunmaktadır.





ASFALT DİSTRİBÜTÖRÜ

Sathi kaplama ve seal coat tabakalarında bitümlü bağlayıcının uygulamasında, astar, yapıştırma tabakalarında, fog-seal uygulamalarında kullanılan kamyon üstü bir makinedir.

Makinanın çalışma prensibi; hidrolik (hidrostatik kapalı sistem) veya dizel motorla tahrik edilir. Günümüz şartlarına uygun olarak hidrolik sistem tercih edilmektedir.

Serim esnasında m²'ye düşen malzeme miktarı kg cinsinden, şoför mahalinde bulunan dijital gösterge ile kumanda edilebilir.

Kamyon ana şanzumanından tahrik alan hidrolik pompa, asfalt pompasına bağlı olarak hidrolik motor gücü ile dönme momenti sağlamaktadır.

Hidrolik olarak istenilen debi ayarı variable (değişken debili) pompa ile yapılmaktadır.

Asfalt tankının ısıtılması; iki adet otomatik ateşlemeli termostat ve seviye kontrollü brülör ile sağlanır. Sıcaklık kontrolü PT 100 termocouple ve dijital gösterge ile sağlanır. Ayrıca şamandıra sistemine bağlı siviçle emniyetli bir yanma sağlanır.

Sprey bar sistemi, kabinde ve arkadan açma kapama sistemine (pnömatik) sahip olduğu gibi manuel olarak da kumanda grubu mevcuttur. Sprey bar vanaları konik sfero döküm özel imalattır.

Yola serilecek olan malzeme miktarının (m²/kg) ayarı ve otomatik beşinci teker hareketi, kumanda kabininden dijital olarak ayarlanır.

İkmal kaynağından doldurma, sprey bar içinde sirkülasyon, püskürtme, kollardan ayrı püskürtme, el püskürtmesi, ikmal kaynağından depolama tankına transfer, tankta sirkülasyon görevlerini eksiksiz yerine getirir.

Çelik emiş borusu ve el püskürtme aparatı mevcuttur.





POLİMER MODİFİYE BİTÜM ÜRETİM TESİSİ

Karayollarında kullanılan bitümün fiziksel özelliğini iyileştirmek için hazırlanan PMB üretim tesisi; ön hazırlama tankı ve 2 adet özel dizayn edilmiş karıştırıcı modifiye asfalt tankları, Siefer marka high-shear (yüksek devirli parçalayıcı) değirmen, katkı (SBS) malzeme haznesi ve helezonu, asfalt pompası ve kontrol panelinden oluşur. Sistem otomatik olarak kumanda edilir. % 13 granül için 6 t/h ve 12 t/h arası kapasitelerde üretilmektedir.

Sistemde; 2 adet özel dizayn edilmiş karıştırıcı, karıştırma (mikser) tankları bulunmaktadır. Karıştırma tanklarının; kimyasal maddeleri bitüme katmak için, gerekli teçhizata haiz olması gerekmektedir. Yarı mamul malzemeyi homojen hale getirmek için, yüksek devirli parçalayıcı değirmene ihtiyaç vardır. Sistemimizde kullanılan değirmenin önüne ekstra pompa gerekmemektedir.

Sistemimizde; hazneli helezon, kantarlı silo ve kazanlara boşaltma helezonu bulunmaktadır.

Ayrıca kapasite ve kaliteyi artırmak amacı ile; bitüm doldurma ve mamul boşaltma pompaları sisteme ilave edilmiştir. Tartımı ve tesisat sıcaklıklarını okuyabilen kumanda panosu, kullanıcıya kolaylık sağlamaktadır.

Bunların yanı sıra sistemde kullanılan tüm elemanların, kızgın yağ sistemine uygun olması gerekmektedir.

POLİMER MODİFİYE BİTÜM ÜRETİMİNE ETKİ EDEN FAKTÖRLER

Asfalt çimentosunun kimyasal ve yapısal özelliklerinin, kullanılan polimer ile uyumluluğu

Kullanılan katkıların tipi ve miktarı,

Üretim şartlarından ve üretim teknikleri

Modifiye Edici Maddeler:

Kaya Asfaltları

Göl Asfaltları

Termoplastik Polimerler

Termoplastik Kauçuklar *Termoseting Polimerler

kullanılabilir.

Asfalt Çimentosu:

TS-1081"e uygun penetrasyon asfaltları;





POLİMER MODİFİYE BİTÜM ÜRETİM TESİSİ

Asfalt çimentosu, hacim olarak bir asfalt karışımının en fazla %15'ini oluşturur; ama bir yolun ömrü boyunca çok önemli rol oynar. Visko-elastik ve termoplastik davranış göstermesi; bitümü düşük sıcaklıklarda kırılğan, yüksek sıcaklıklarda ise plastik ve sıvı hale getirmektedir.

Yol üst yapılarının kullanım ömrünün artırılması için, kullanılan Asfalt çimentosunun performansının artırılması yani asfalt çimentosunun değişik servis şartlarına dayanıklı hale getirilmesi için elastomer veya plastomer tip polimer adı verilen kimyasal maddeler kullanılmaktadır.

Polimer-bitüm karışımlarının etkili olabilmesi için, kullanılan polimerin bitümle çok kuvvetli bir etkileşim içinde olması gerekmektedir. Kullanılan polimerler kendi ağırlıklarının 9 misline kadar bitüm bileşenlerini içine katarak hacim yönünden 10 misli kendilerini çoğaltabilmektedirler. Bu özellikten dolayı, asfalt çimentosuna katılan polimer malzemenin mükemmel dağılımının sağlanması gerekmektedir.

Polimer malzemenin; bitümü modifiye etmesinde en yüksek performans, mutlaka bir ön karıştırma ve ardından da high-shear (yüksek devirli parçalayıcı) kullanılarak sağlanmaktadır.

POLİMER MODİFİYE BİTÜM KULLANIM AMAÇLARI

Polimer modifiye bitüm, yol kaplamalarının yorulma ve oluklaşmaya karşı mukavemetini artırmaktadır.

Asfalt çimentosunun servis sıcaklık aralığı genişlemektedir. Asfalt çimentosunun sıcaklık değişimlerine hassasiyeti azalmaktadır. Yumuşama noktası yükselmekte, fraass kırılğanlık noktası düşmektedir.

Asfalt çimentosunun reolojik ve mekanik özellikleri değişmekte, kalıcı deformasyona ve kırılmaya karşı mukavemeti artmaktadır. Tekrarlı yük altında yorulma mukavemeti artmaktadır.

- Adhezyon iyileşmektedir,
- Yaşlanma yavaşlamaktadır.

POLİMER MODİFİYE BİTÜM KULLANIM ALANLARI

- Yansıma çatlaklarının önlenmesi amacı ile
- Tekerlek izi oluşumuna direnç amacı ile
- Yorulmaya ve soyulmaya karşı direnç amacı ile
- Yüzey pürüzlülüğünün sağlanması amacı ile
- Yapım mevsiminin uzatılması amacı ile
- Absorbsiyonun minimize edilmesi amacı ile
- Tabaka alanlarının azaltılması amacı ile
- Su yalıtımın sağlanması amacı ile
- Açık gradasyonlu asfaltın betona yapıştırılması amacı ile kullanılmaktadır.



ASFALT EMÜLSİYONLARI ÜRETİM PLENTİ

Asfalt emülsiyonları; asfalt küreciklerinin bazı kimyasal maddeler yardımı ile su içerisinde homojen bir şekilde dağılmasından oluşan bir sistemdir.

İstenilen uygulama alanı doğrultusunda üretimi yapılan asfalt emülsiyonları; asfalt çimentosu, su, emülgatör (Anyonik Emülgatör $[CH_3-(CH_2)_{16}-COO-Na^+]$ Sodyum Stearat, Katyonik Emülgatör $[CH_3-(CH_2)_{18}-NH_3+Cl^-]$), stabilizör, asit veya bazın belirli oranlarda karıştırılarak bir koloidal değirmenden geçirilmesi ile üretilir.

ASFALT EMÜLSİYONLARININ SINIFLANDIRILMASI

A. Katyonik Asfalt Emülsiyonları

Çabuk Kesilen Asfalt Emülsiyonları: CRS-1, CRS-2

Orta Hızda Kesilen Asfalt Emülsiyonları: CMS-2

Hızlı Kesilen Asfalt Emülsiyonları: CSS-1, CSS-1 h, Modifiye CSS-1 h

B. Anyonik Asfalt Emülsiyonları

Çabuk Kesilen Asfalt Emülsiyonları: RS-1, RS-2 Orta Hızda Kesilen Asfalt Emülsiyonları:

MS-2 Hızlı Kesilen Asfalt Emülsiyonları: SS-1, SS-1 h, Mod. SS-1



ASFALT EMÜLSİYONLARI KULLANIMINDA SAĞLANACAK AVANTAJLAR

Ekonomiktir

Kullanımı tehlikesizdir (Yangına karşı)

Çevreyi kirlilemez

İşçi sağlığına zarar vermez.

Islak ve nemli agregalarla kullanılabilir.

Uygulama sıcaklığı düşüktür, taşıma ve depolama sırasında ısıtmaya ihtiyaç duyulmaz, sonuç olarak enerji tasarrufu sağlanır.

Emülgatörler DOP etkisi yaparak adeziviteyi artırır.

Dört mevsim kullanılabilir. Özellikle yağışlı bölgelerde

yapım süresini uzatır.

Yukarıdaki tabloda belirtildiği gibi oldukça fazla uygulama alanı ve yapım tekniği vardır.

Uygulama yaparken basit araç ve gereçler yeterlidir.

ORTAK ÖZELLİKLER

Depolama: $+5/-85$ °C arasında min. 3 ay süre depolanabilir.

Taşıma: İsteğe bağlı olarak variller ve tanklar ile taşınabilir.



ASFALT EMÜLSİYONLARI ÜRETİM PLENTİ

Asfalt emülsiyonları üretim planti; asfalt servis tankı, çözelti hazırlama tankı, kimyasal malzeme dozajlama grubu, asfalt ve çözelti pompası, colloidal değirmen ve kontrol panelinden oluşmaktadır. Batch tipi üretim yapmaktadır.

Asfalt servis tankı, üretim için gerekli olan asfalt çimentosunun istenilen sıcaklığa hazırlanması için kullanılmaktadır. Çözelti hazırlama tankı, üretilecek olan asfalt emülsiyon cinsine göre kullanılacak olan kimyasalların gerekli sıcaklığa kadar ısıtılmış olan su ile homojen olarak karışmasını sağlamak için kullanılmaktadır.

Üretim için hazır olan asfalt çimentosu ve çözeltilerin colloidal değirmene gönderilmesi için asfalt ve çözelti pompası kullanılmaktadır.

Asfalt emülsiyonları üretim plantinde asfalt ve çözelti değirmene ayrı ayrı ancak aynı zamanda beslenirler. Üretilecek olan ürün cinsine göre; asfalt çimentosu ve çözelti debisi ayarlanarak, ürünün istenilen oranda asfalt ihtiva edebilmesi sağlanır. Asfalt emülsiyonları üretim plantinde kullanılan değirmen (colloidal mili) rotor ve statordan oluşur. Rotor 1000-6000 dev/dak yüksek hızla dönmektedir. Değirmen içerisinde bulunan dişler arasından (büyükten küçüğe doğru dizilişi özel olarak tasarlanmış ve birbirine karşılıklı geçen dişlerdir) birlikte geçen asfalt ve su tanecikleri birbirleriyle homojen olarak karışırlar. Asfalt küreciklerinin, emülgatör ile kaplı su tanecikleri tarafından sarılması ve aynı yüklü taneciklerinin birbirini itmesiyle, asfalt emülsiyonu oluşmaktadır. İstenilmesi halinde bilgisayar ile otomasyon programı kullanılarak full otomatik hale getirilir.

Asfalt Emülsiyonunun Cinsi	Püskürtme Sıcaklığı, °C
RS-1	20-60
RS-2	50-85
MS-2	25-55
CRS-1	50-85
CRS-2	50-85
CMS-2	25-55
SS-1	20-70
SS-1 h	20-70
CSS-1	20-70
CSS-1 h	20-70

Kullanım Alanı	Asfalt Emülsiyonunun Cinsi
Sathi Kaplama	CRS-1, CRS-2, RS-1
Astar Tabakası	SS-1, SS-1 h, CCS-1, CSS-1h
Yapıştırma Tabakası	RS-1, RS-2, CRS-1, CRS-2
Harç Kaplama (Slurry-Seal, Microsurfing)	CSS-1h, SS-1 h Polimer Modifiye Esaslı CSS-1 h
Yama, Tamir ve Road Mix	SS-1
Yeniden Kullanım (Recycling)	SS-1, SS-1 h, CSS-1, CSS-1h
Karartma Tabakası	RS-1, CRS-1
Tecrit işleri	SS-1, CSS-1
Penetrasyon Makadam	SS-1
Bitümlü Stabilizasyon	SS-1



KIZGIN YAĞ KAZANI

Kızgın yağ kazanları, yüksek kazan baca gazı çıkış sıcaklıkları nedeniyle ısı geri kazanımı amacıyla kullanılmaya en müsait kazanlardır. Kazan üzerine veya arkasına ilave edilecek ekonomizer veya hava ısıtıcıları ile işletme sıcak su veya sıcak hava ihtiyacının bir bölümü veya tamamı düşük yatırım maliyetiyle üretilebilir.

Kızgın Yağ Kazanları 500.000-1.000.000 kcal/sa ısıl kapasiteye sahip KYK500, KYK750 ve KYK1000 olmak üzere 3 model üretilmektedir.

Kızgın Yağ Kazanı aşağıdaki bileşenlerden oluşmaktadır:



A. Ana Gövde ve Yanma Odası

- Yanma odası (Serpantin)
- Arka kapak
- Ön menteşeli kapak
- Şase
- izolasyon malzemeleri

C. Tesisat

- Kızgın yağ vanaları
- Yağ filtresi
- Hava alma vana ve pürjörleri
- Baca

E. Sirkülasyon Pompası

G. Degazör Tankı

B. Brülör

- Fuel oil brülörleri
- Motorin brülörleri
 - Gaz brülörleri (CNG, LPG ve Doğalgaz)
- Kombine Brülör(Gaz & Sıvı Yakıt)

D. Kontrol ve Gösterge Cihazları

- Yağ giriş ve çıkış termostatları
- Yağ giriş ve çıkış prosestatları
- İmbisat yağ seviye sensörü

F. Kontrol Panosu

H. Genleşme Deposu (İmbisat)



ASFALT YAMA ROBOTU



Asfalt çalışmalarının daha iyi yürütülmesi ve yamala işlemlerinin profesyonelce yapılabilmesi amacıyla imal edilen asfalt yama robotu hem yaz hemde kış aylarında kullanılabilir. Daha önce araç üzerinde en fazla 3 saat bekletilen asfalt, asfalt yama robotu sayesinde daha uzun süre muhafaza edilecektir. Asfalt yama robotu tertibatında bulunan rezistanslar yardımı ile arıza veya benzeri durumlarda asfaltın donması önlenir.

Bu araç sayesinde meydana gelen aşınma, çökme gibi bozuklukları zaman ve işgücünden tasarruf ederek pratik bir şekilde en kısa sürede giderilir.

Asfalt yama robotu yılın her ayında asfalt yapabileceği gibi arkasına takılacak tuz serpmeye aparatı sayesinde yoğun kar yağışı ve buzlanmanın olacağı kış aylarında tuzlama aracı olarak kullanılabilir.

Ayrıca aracın ön kısmında kar küreme bıçağı takılarak kombine bir makine elde edilir.



MEKANİK STABİLİZASYON PLENTİ

Yolun alt yapısında kullanılan mekanik malzemeyi hazırlayan bu sistem, her türlü yol yapımı ve havaalanı pist yapımında uygulanmaktadır. Çimentolu uygulamalar isteğe bağlı olarak sisteme dahil edilebilir.

Mekanik stabilizasyon planti; sürekli sistemle çalışan bir tesistir. Sistem; malzeme besleme siloları, bantlı konveyör grubu, mikser, yükleme silosu, kompresör, su pompası, kumanda panosu ve kabininden oluşur.

Tesiste genellikle dört adet malzeme besleme silosu (agrega bunkeri) bulunmaktadır. Bu silolar ile şartnamenin gerektirdiği şekilde agrega ve nem oranı istenilen ölçüde ayarlanabilir. Agreganın oranları ön çalışma ile ayarlanır. Agreganın silolarının altında bantlı konveyör bulunmaktadır. Bant, agrega siloları altından geçer ve agregayı miksera taşır.

Mikser, bantlı konveyörün beslediği agregaya su ilave ederek karışımı sağlarken, aynı zamanda elde edilen karışımı mikser altındaki bantlı konveyör vasıtasıyla yükleme silosuna besler. Yükleme silosu boşaltımı, pnömatik ve mekanik sistem ile yapılır.

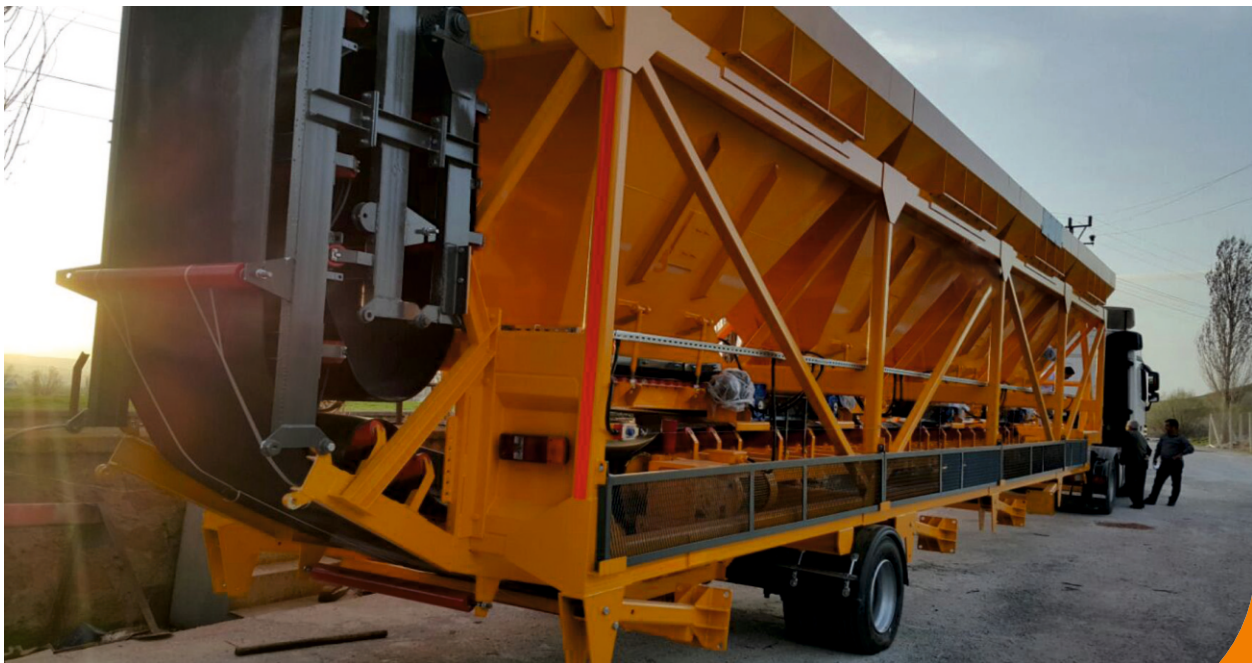




MEKANİK STABİLİZASYON PLENTİ



Son yıllarda gelişen teknoloji ile yol uygulamalarında inanılmaz bir değişim yaşandı. Proje uygulayıcıları daha hızlı hareket tarzını benimseyerek hem maliyetleri düşürerek hem de kalitenin sürdürülebilirliğini sağladılar.





MEKANİK STABİLİZASYON PLENTİ



Yol, havaalanı altyapısını hazırlamakta kullanılan bu plente çimentolu ve emülsiyonlu üretimlere uygun olarak her türlü ekipman ilave edilebilir.

MOBİL Mekanik Stabilizasyon Plenti iki ana bölümden oluşmaktadır. Birincisi Soğuk Silo, İkincisi ise Mikser bölümüdür. T.C. Karayolları ve uluslararası taşıma kurallarına göre dizayn edilen bu plenti iki çekici kamyon ile dünyanın her yerine hızlı bir şekilde transfer edilir.

MEKANİK STABİLİZASYON PLENTİ



KOLAY KURULUM



Tesisin kolay bir şekilde kurulması için vinç gerektirmeyen bir tasarım geliştirilmiştir. Zaman ve işgücünden ve ilave kurulum-söküm masraflarından tasarruf edilmesi sağlanmıştır.

İŞ GÜVENLİĞİ



Günümüzde üretim yapmadan önce iş güvenliği ve işçi sağlığı önem kazanmaktadır. EC standartlarına uygun bir tasarım ile tüm olumsuzluklar ortadan kaldırılmıştır.

KATLANABİLİR SİLO ALTI KONVEYÖRÜ



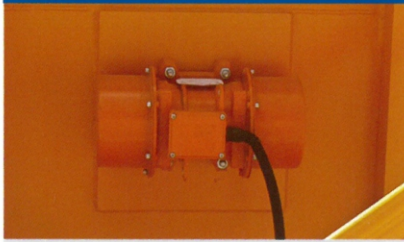
Tesisin en önemli unsuru olan silo altı konveyörü, kusursuz tasarımı ile Soğuk Silo Grubunu Mikser Grubuna birleştirir. Katlanabilir ve yekpare yapısı ile basit ve kullanışlıdır.

SOĞUK SİLO



Agrega silosu boş-dolu sinyali gönderen pandüllü duyarğa sayesinde görsel ve sesli ikaz göndererek sistemin güvenli çalışmasını sağlamaktadır.

VİBRASYON DÜZENEGİ



Tüm agrega silolarında vibrasyon düzeneği hazırlığı mevcut olup iki düzende vibrasyon motoru yerleştirilmiştir. Böylece istenilen silolar özgürce agrega cinslerine göre seçim yapılabilmesi sağlanır.

ELEKTRİK PANOSU



En ağır çalışma şartları ve en kötü hava koşullarında üstün performans gösteren elektrik kumanda panosu, toz ve neme karşı korumalı olarak CE standartlarında üretilmiştir. Ayrıca sistemi tam otomatik, yarı otomatik ve manuel olarak çalıştırma seçeneği sunmaktadır. Uzaktan kumanda ile çalışma koşulları daha dinamik halde sürdürülür. PLC ile kontrol edilen tesis, raporlama ve uzaktan yardım fonksiyonları ile kullanıcıya büyük bir konfor sağlamaktadır.

SEGREGASYON ÖNLEYEN YÜKLEME SİLOSU



Sistemin nemlendirilmesi için gerekli olan su donanımları otomasyona ve üretim kapasitesine uygun ve çalışır halde kontrol edilerek ilave edilmiştir.

HAVA TESİSATI



Yükleme silosu kapağının açma kapama işlemini gerçekleştiren hava pistonlarının, uygun çalışmasını sağlayan pnomatik donanım kontrol edilerek sisteme ilave edilmiştir.

MİKSER GRUBU



Yaklaşık 600 den fazla çalışan Mekanik Stabilizasyon Tesisleri ile haklı bir başarı kazan Tasarım Makina kendisine özgü tasarımı ile farklılığını ispat etmektedir. Yakaladığı karışım tekniğinden ödün vermeden kalitesini artırarak sürdürmektedir.



DİĞER ÜRÜNLERİMİZ

FIGÜRE MAKİNASI



Bu makine yol kaplamalarının, hava meydanlarının v.b. düz yerlerde agregayı düzgün bir şekilde istenilen ölçülerde sermek için başarı ile kullanılmaktadır. Figüre Makinesi; her türlü kamyon ve traktör ile çekilebilir. En uygun figüre hızı 1-5 km/saattir.

YOL SÜPÜRGESİ



Bu makine yol kaplamalarının, hava meydanlarının v.b. düz yerlerin süpürülmesinde başarı ile kullanılmaktadır.

Çekilir tip yol süpürgesinin tamburu arka akstan hareket alır. Kamyon ve traktör ile çekilebilir en uygun süpürme hızı 8-10 km/saattir. Süpürge lifi isteğe bağlı olarak; palmira ve/veya plastik sarımlı ya da kaset tipi (plastik, çelik tel ve karışık) yapılabilir.

DERZ DOLGU MAKİNASI



Havaalanları ve karayollarındaki çatlakların doldurulması amacıyla üretilen bu makinanın tank haznesi 500 litre derz dolgu malzeme kapasiteli olup, hidrolik sistem donanımlı ve kendinden yürüyebilen bir makinadır.

DİĞER ÜRÜNLERİMİZ



ÇEKİLİR ASFALT PÜSKÜRTME MAKİNASI (LITTLE FORD)

Bitümlü bağlayıcıların; sathi kaplama, astar ve yapıştırma tabakası, penetrasyon makadam vb. uygulamalarda kullanılmasını sağlayan çekilebilir bir makinadır. Makine; pnömatik sistemli veya pompa yardımı ile olmaktadır. Pnömatik sistem; basınca dayanıklı 1,5-2 ton kapasiteli ve alev borulu tank, dizel motor tahrikli kompresör, emniyet valfi, bağlantı elemanları, çelik spiral hortum, tek yakıcı, el spreyi ve çekilebilir tip şaseden oluşmaktadır. Pompalı sistemde ise; 1,5-2 ton kapasiteli alev borulu izoleli tank, dizel motor, asfalt pompası, blower (hava körüğü ve mazot pompası), tek yakıcı, el spreyi ve çelik spiral hortum, çekilebilir şase ve alt tesisat borularından oluşmaktadır.



MICIR SERİCİ

Sathi kaplamalarda, mıcır seriminde, gradasyonlu temel ve alt temel tabakaların seriminde kullanılan, kamyonla takılabilen bir makinadır. Üniversal (damtrak) ve lastik tamburlu olarak iki çeşittir. Tamburlu mıcır serici, istenilen genişlikte ve miktarda agregayı serebilecek sisteme sahiptir. Gövde; lastik tambur, tekerlek ve tahrik sisteminden oluşur.





YEDEK PARÇA ÜRETİMLERİ

Bar Musluğu



Sprey Bar



Dört Yollu Asfalt Vanası



Asfalt Tesisatı



Tanbur İmalatı



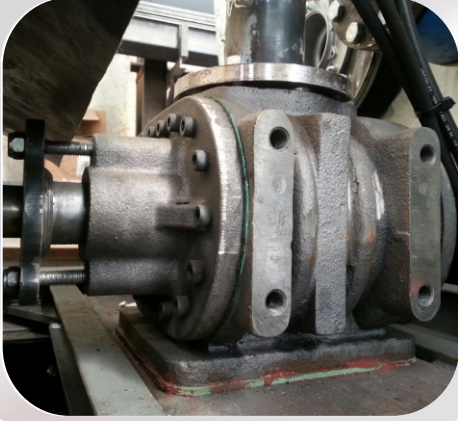
Pompa





YEDEK PARÇA ÜRETİMLERİ

Distribitor Asfalt Pompa



Uç Hortum Bağlantısı



Dört Yollu Vana



Konveyör Bant Ekipmanları





TASARIM MAKINA

İvedik Organize Sanayi Bölgesi 1453. Sok. No: 48 Ostim / ANKARA / TÜRKİYE

Tel: 0312 394 40 33

Web: www.yktasarimmakina.com

E-mail: info@yktasarimmakina.com